

Для оформления претензии по качеству шин необходимо:

- 1, 2 Четкое фото шины с двух сторон (все надписи должны быть «читабельны»)
3. Фото наименования
4. Фото модели
5. Фото типоразмера
6. фото Дот кода / даты выпуска
7. Штрих-код на шину (белая наклейка на ободке)
8. Фото протектора
9. остаточная глубина протектора
10. фото пресс форм, партии, линии (дополнительные штампы на автошине)
11. Фото дефекта с двух сторон (внутренняя и внешняя часть шины)
12. фото гермослоя
13. фото параметров диска (дополнительно)
14. информация по авто , тип привода

.....

ΦΟΤΟ Νο1



ΦΟΤΟ Νο2



№3 Фото наименования



4. Фото модели



№5 Фото типоразмера



№6 фото Дот кода / даты выпуска



№7 Штрих-код на шину (белая наклейка на ободе)



№8 Фото протектора



№9 Глубину протектора



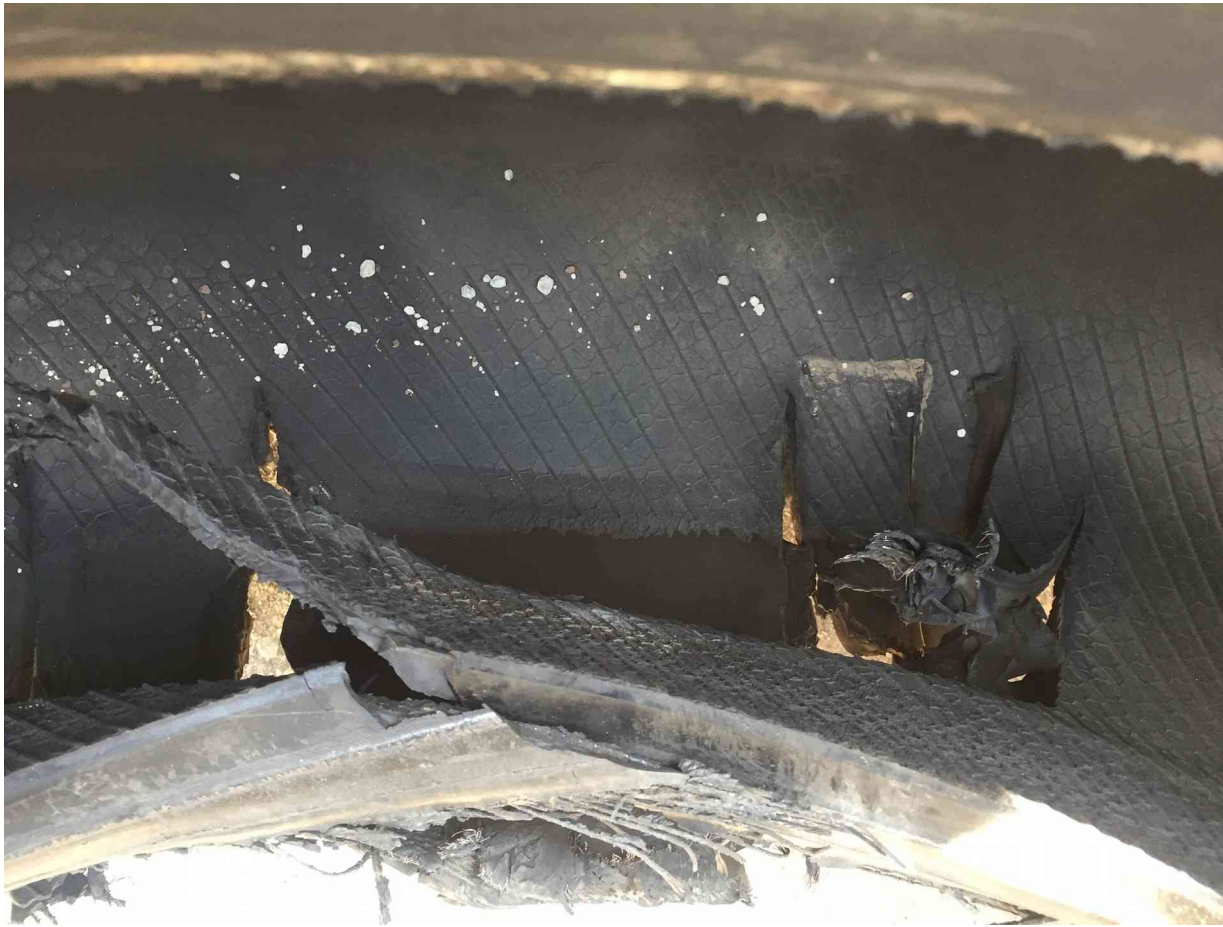
№10 штампы сборщика, стонка, ЛИНИИ



Фото дефекта с разных ракурсов (если грыжа — фото грыжи в собранном виде, если спускает — фото с мыльными пузырями и на сухую, если дисбаланс — фото станка, и т.д)



Фото гермослоя (внутренняя часть шины на против дефекта)



Дополнительное фото которое обязательно при возникновении дефекта в виде: разрыв бортового кольца (гравировок обода размер, дату, ГОСТ, ТУ, ISO), грыжа (при эксплуатации) — фото обода диска



Так же необходима информация о транспортном средстве.

- Вид транспорта (легковой, легкогрузовой, самосвал, автобус,
- Тип привода (передний , задний, полный)
- Колесная база (4x2, 4x4, 4x6.)

• Место расположения

• Год выпуска авто

• Давление в шинах

• Пробег шины

•

•

•

